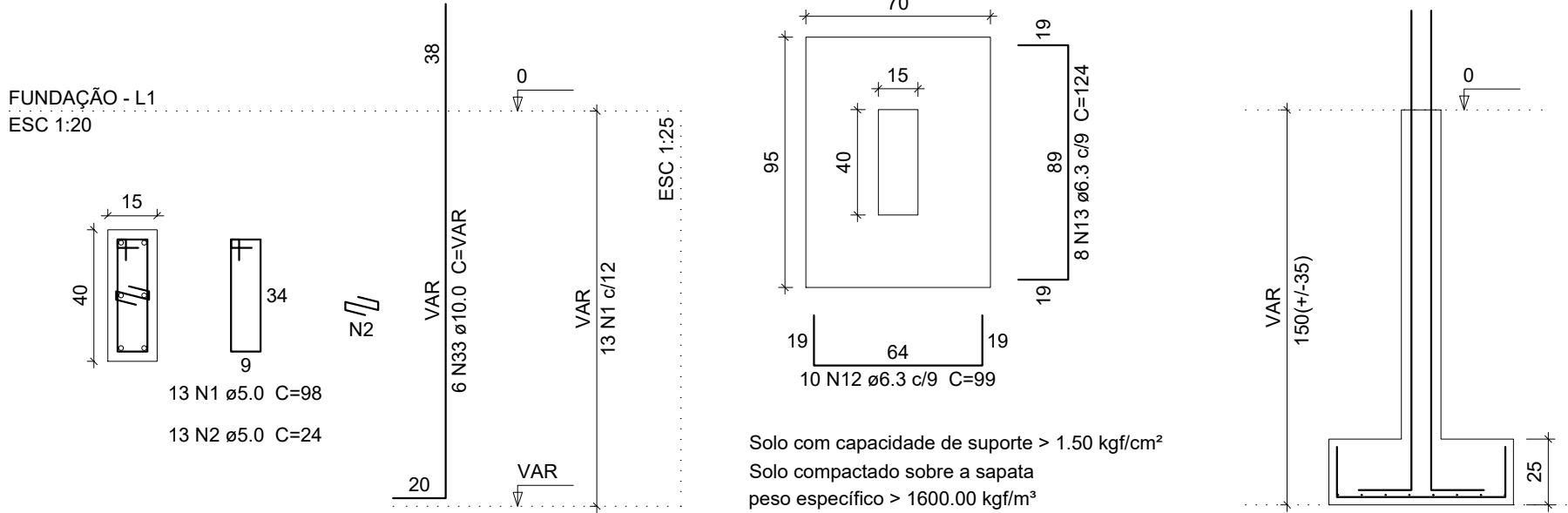


P1=P4=P5=P6=P7=P8=P9=P11=P12

S1=S4=S5=S6=S7=S8=S9=S11=S12

PLANTA
ESC 1:25

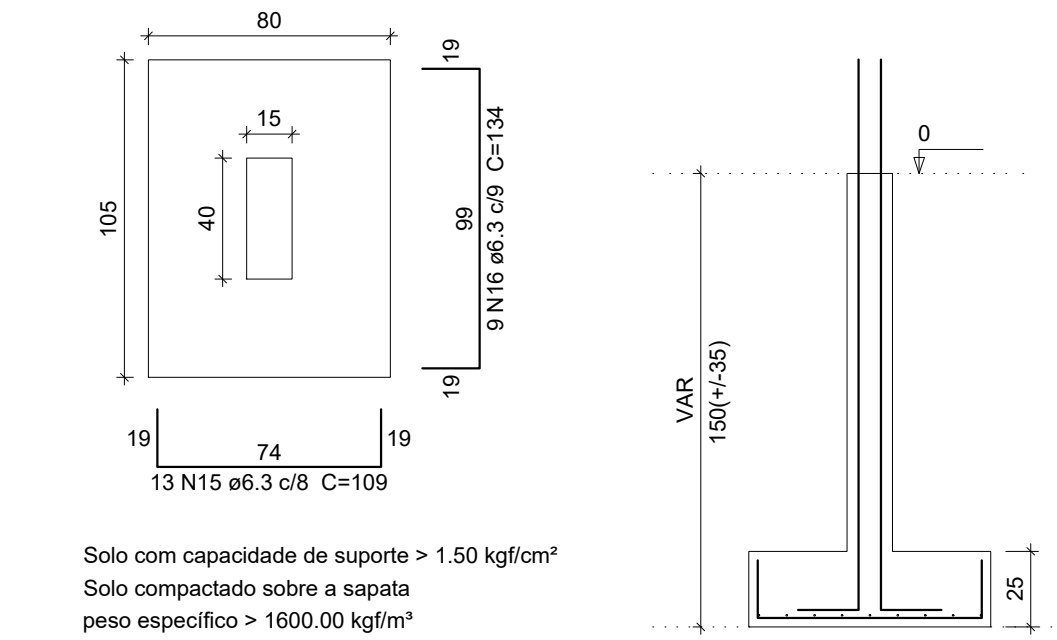
CORTE
ESC 1:25



S13

PLANTA
ESC 1:25

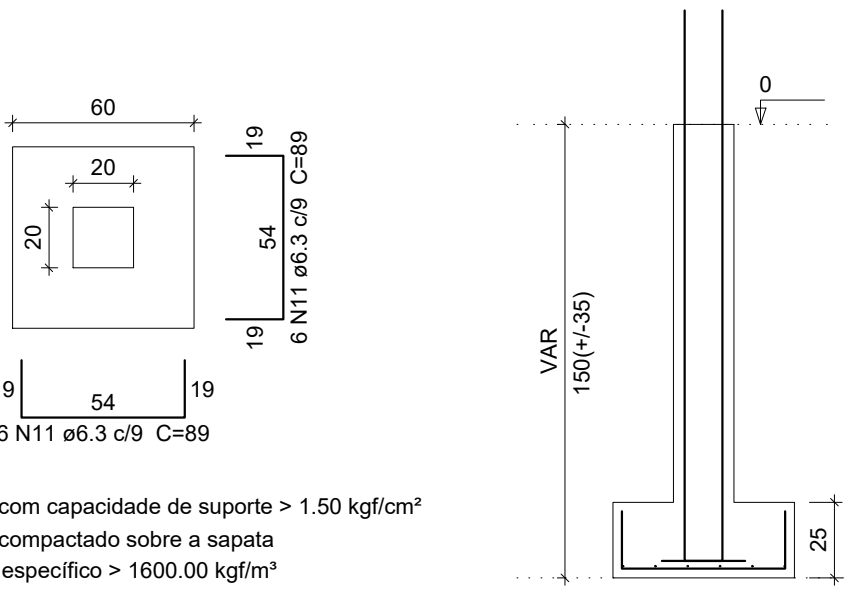
CORTE
ESC 1:25



S14=S19

PLANTA
ESC 1:25

CORTE
ESC 1:25



P10

FUNDAÇÃO - L1
ESC 1:20

VAR

0

38

15

40

9

34

13 N1 ø5.0 C=98

13 N2 ø5.0 C=24

6 N33 ø10.0 C=VAR

VAR

13 N1 c/12

VAR

ESC 1:25

70

15

40

19

89

19

64

19

10 N12 ø6.3 c/9 C=99

8 N13 ø6.3 c/8 C=124

Solo com capacidade de suporte > 1.50 kgf/cm²

Solo compactado sobre a sapata

peso específico > 1600.00 kgf/m³

VAR

150(+/-35)

0

25

P2=P3

FUNDAÇÃO - L1
ESC 1:20

VAR

0

38

20

40

14

34

2x13 N3 ø5.0 C=108

2x13 N4 ø5.0 C=29

2x6 N33 ø10.0 C=VAR

VAR

2x13 N3 c/12

VAR

ESC 1:25

90

19

104

19

84

19

3x9 N17 ø8.0 c/12 C=118

3x10 N14 ø6.3 c/9 C=139

Solo com capacidade de suporte > 1.50 kgf/cm²

Solo compactado sobre a sapata

peso específico > 1600.00 kgf/m³

VAR

150(+/-35)

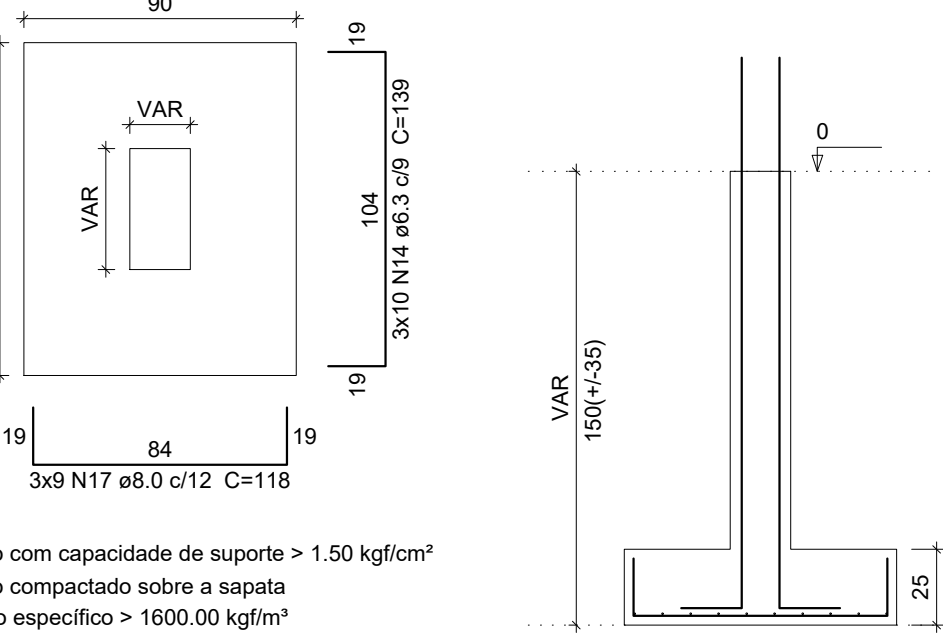
0

25

S2=S3=S10

PLANTA
ESC 1:25

CORTE
ESC 1:25



P13

FUNDAÇÃO - L1
ESC 1:20

VAR

0

38

15

40

9

34

13 N1 ø5.0 C=98

13 N2 ø5.0 C=24

6 N33 ø10.0 C=VAR

VAR

13 N1 c/12

VAR

ESC 1:25

70

15

40

19

89

19

64

19

10 N12 ø6.3 c/9 C=99

8 N13 ø6.3 c/8 C=124

Solo com capacidade de suporte > 1.50 kgf/cm²

Solo compactado sobre a sapata

peso específico > 1600.00 kgf/m³

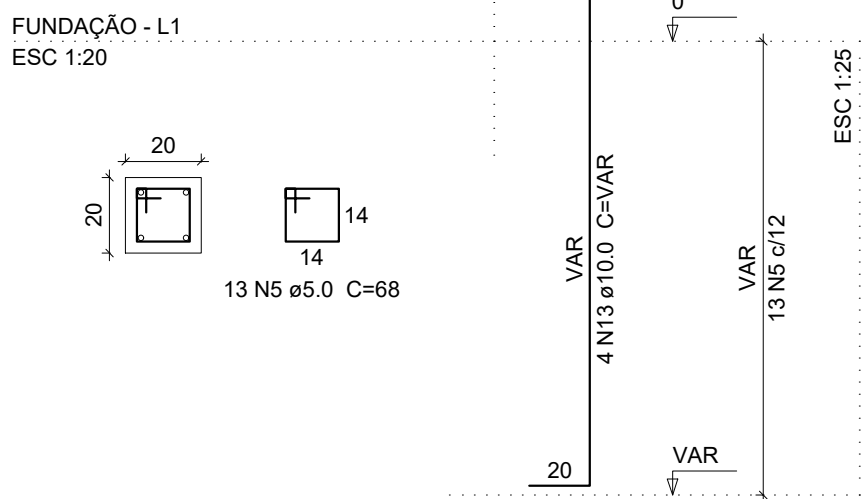
VAR

150(+/-35)

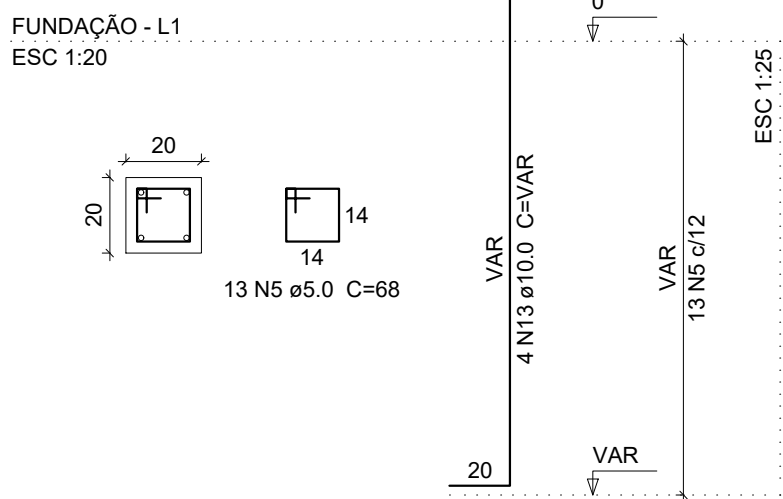
0

25

P14=P19



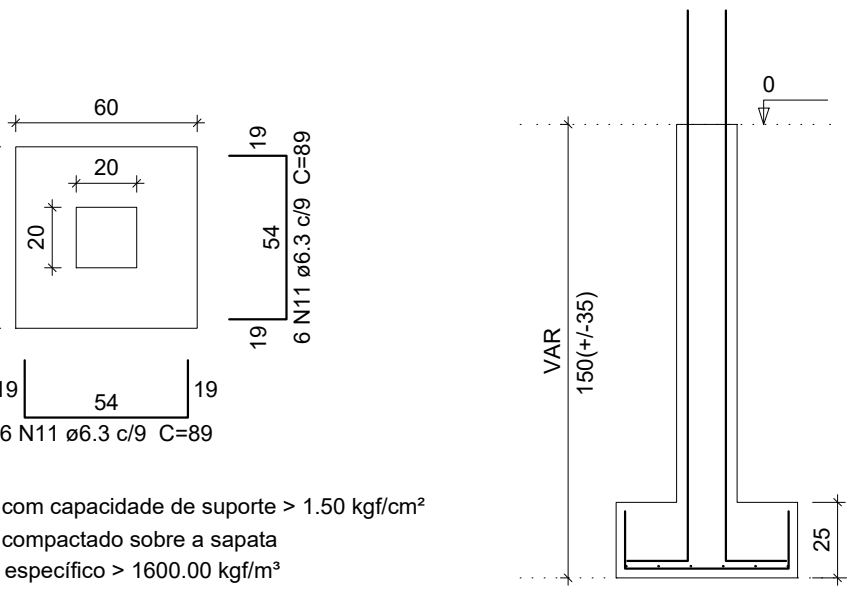
P15=P16=P17=P18



S15=S16=S17=S18

PLANTA
ESC 1:25

CORTE
ESC 1:25



Relação do aço

7xS1 2xS14		S3 4xS15		S13	
AÇO	N	DIAM	Q	UNIT (cm)	C.TOTAL (cm)
CA60	1	5.0	117	98	11466
	2	5.0	117	24	2808
	3	5.0	26	108	2808
	4	5.0	26	29	754
CA50	5	5.0	78	68	5304
	6	6.3	70	99	6930
	7	6.3	56	124	6944
	8	6.3	30	139	4170
	9	6.3	13	109	1417
	10	6.3	9	134	1206
	11	6.3	72	89	6408
	12	8.0	27	118	3186
	13	10.0	90	VAR	VAR

Resumo do aço

AÇO	DIAM	C.TOTAL (m)	PESO + 10 % (kg)
CA50	6.3	270.8	72.9
	8.0	31.9	13.8
	10.0	185.4	125.7
CA60	5.0	231.4	39.2
PESO TOTAL			
CA50		212.4	
CA60		39.2	

Vol. de concreto total (C-25) = 4.07 m³

Área de forma total = 38.95 m²

PREFEITURA:

CAU-TO:

BOMBEIRO / NATURATINS:

PROPRIETÁRIO: **SERVIÇO SOCIAL DO COMÉRCIO - SESC - ADMINISTRAÇÃO REGIONAL NO ESTADO DO TOCANTINS**

END. OBRA: **RUA 09, QUADRA A1, AL. 03, 60 - SETOR PARQUE PRIMAVERA, GURUPI - TO.**

PROJETO: **REFORMA PARQUE PRIMAVERA- SESC GURUPI**

CONTEÚDO: **PROJETO ESTRUTURAL EM CONCRETO ARMADO - SALA MULTIUSO**

ÁREA SALA MULTIUSO: **116,7 m²**

AUTORA DO PROJETO: **ENG. TATIELLE SOARES DA SILVA**

ASSINATURAS:

SERVIÇO SOCIAL DO COMÉRCIO - SESC
ADMINISTRAÇÃO REGIONAL NO ESTADO DO TOCANTINS
PROPRIETÁRIO

ENG. TATIELLE SOARES DA SILVA - CREA 312390-TO
AUTORA DO PROJETO



FOLHA

3/7

PAVIMENTO: **TÉRREO**

DESENHO: **TATIELLE SOARES**

ESCALA: **INDICADA**

DATA: **MAIO/2023**

ESTRUTURAL